

Lieu : PARIS
 Client : Mairie de Paris
 Correspondant : M LE BARS Mme GENESTINE
 Budget : Titulaires SODIT et PMIC
 50 000 € par an PMIC
 Date : 2006-2010

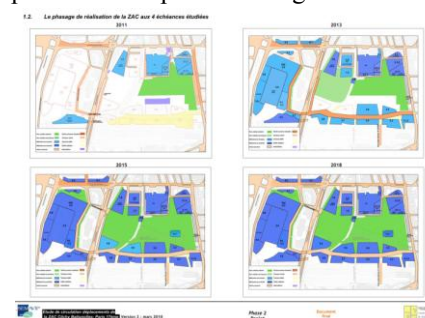
MODELISATION MACROSCOPIQUE ET MICROSCOPIQUE

La Section Etudes et Exploitations (SEE) de la Direction de la Voirie et des Déplacements (DVD) de la ville de Paris dans le cadre de la politique de la circulation automobile a recours aux outils d'aide à la décision et possède un modèle de trafic mono modal véhicule particulier à l'échelle de l'Ile de France.



Nous avons, à travers des marchés à bons de commande, réalisé différentes études de modélisation du trafic véhicules pour des projets portés par les services de la DVD. Les objectifs divers de la majorité des études étaient notamment d'éclairer les chefs de projet, car le caractère très opérationnel de ceux-ci, avait avant tout un impact direct sur les circulations en véhicule particulier. Certaines études de nature stratégique avaient pour objectifs d'apporter des résultats numériques pour évaluer différentes politiques de gestion des déplacements pour la ville de Paris.

L'étude type se décline par une approche du contexte réel et par la prise en compte des objectifs de l'étude dans un premier temps. Il s'agit ensuite de compiler toute l'information et les données nouvelles pour aboutir à un calage plus précis du secteur de l'étude.



Dans un second temps, les scénarios sont spécifiés et implémentés dans le modèle et les calculs faits avec l'ensemble des hypothèses sur l'offre et la demande.

Dans un dernier temps de travail, il s'agit d'analyser les résultats à travers une batterie d'indicateur. Il est produit des cartes, des analyses particulières, de types chevelus, ou analyses d'itinéraires avec leurs statistiques. Puis un rapport de l'étude est réalisé avec une synthèse de l'étude.

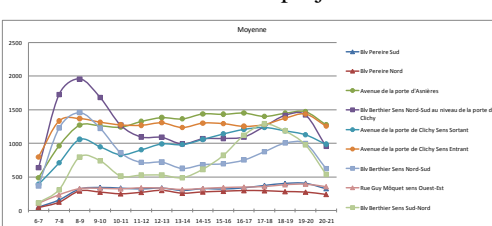
La démarche peut être récurrente avec les services demandeurs pour aboutir à des résultats, où l'outil d'aide à la décision joue un rôle essentiel

Le modèle de trafic géré sous DAVIS, a été conçu à l'échelle de l'Ile de France avec une description précise de Paris Intra Muros pour l'offre et une demande adaptée. Historiquement le modèle était fondé sur le modèle de la DREIF. L'offre est complètement gérée par SEE et la demande issue de la démarche à 4 étapes est fabriquée par la DREIF.

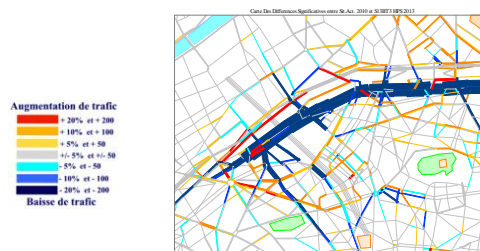
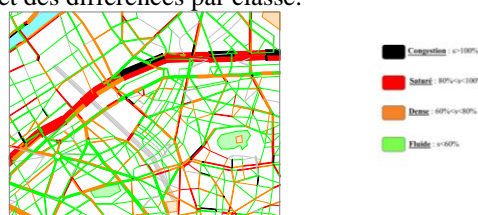


Le modèle est calé sur les comptages de la région IDF, des Conseils Généraux et de la ville de Paris, périphérique et réseau instrumenté. Le modèle comporte plus de 20 000 sommets et près de 50 000 arcs. La matrice est de taille 1742 zones. Les classes de route sont au nombre de 16.

Le rapport d'une étude comporte l'ensemble de la démarche et est destiné au chef de projet des services de la DVD. Il est présenté dans le cadre d'une réunion de fin d'études.



Il comporte le rappel des analyses de données initiales, ci-dessus de comptages de la ville. Il intègre les éléments du calage du secteur et les différentes productions de l'étude, carte des saturations, des différences brutes et des différences par classe.



3 rue Jeanne Hachette 75015 PARIS
 Site Internet <http://www.morelli.fr>
 Courriel patrick@morelli.fr
 ☎ 01 56 08 01 02 📠 01 56 08 08 09
 Code APE 742C SIRET 413 812 009 000 20